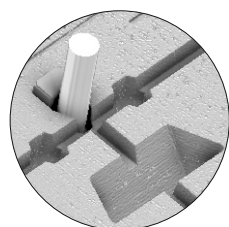


Montážní návod

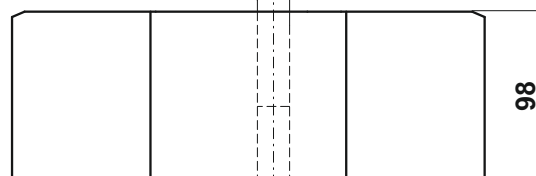
PB 12



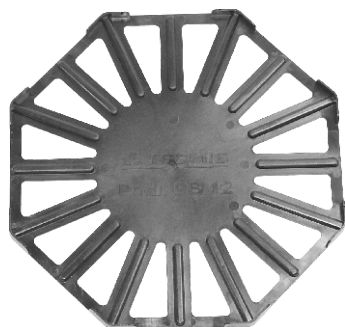
PB 12
+ Klínek 18 (16) N - PB 12
pro jímací tyč o $\varnothing 18$ (16) mm



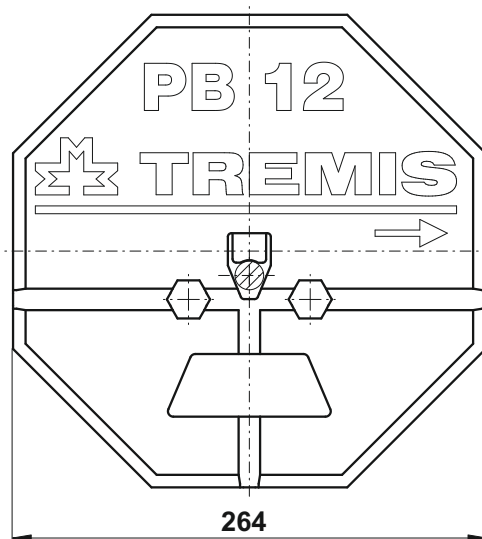
$\varnothing 16-18$



Podl. PB 12



Klínek 18 (16) N
- PB 12



PODSTAVEC BETONOVÝ PB 12+ PŘÍSLUŠENSTVÍ

Označení	Hmotnost [kg]	Balení [ks]	Kód
PB 12	12	75	V527
Klínek 18 N - PB 12	0,032	20	V525
Klínek 16 N - PB 12	0,036	20	V524
Podl. PB 12	0,109	20	V526

Použití: K upevnění jímací tyče nebo izolační tyče ($\varnothing 18$ a $\varnothing 16$ mm) na ploché pevné střeše. Výhodou betonového podstavce s klínkem je rychlost montáže na střeše. Betonový podstavec, klínek i podložka se prodávají samostatně.

U PB 12 se jímací, nebo izolační tyč s klínkem zasune do středového otvoru v betonovém podstavci viz obrázek. Po úderu kladivem na klínek dojde k pevnému spojení tyče s podstavcem.

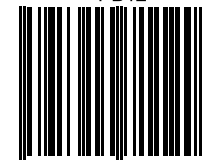
Pro uchycení jímací tyče o $\varnothing 18$ mm je nutno použít **Klínek 18 N - PB 12**.
Pro uchycení jímací tyče o $\varnothing 16$ mm je nutno použít **Klínek 16 N - PB 12**.

Podložka PB 12 chrání střešní krytinu před poškozením a zajišťuje správné ustavení betonového podstavce PB 12. Podstavec je doporučeno vždy použít s podložkou.

V katalogu jsou uvedeny hlavní možné varianty skládání betonových podstavců a dále také doporučené kombinace jímacích tyčí, stojanů a betonových podstavců.

Materiál: PB 12 - vibrolisovaný beton
Klínek 18 (16) N - PB 12 - nerez N V2A
Podl. PB 12 - měkký, tvárný plast se stabilizací proti UV záření

PB12



8 595614 711203